

INFORMAČNÍ TABULE Mm 03 1: 20

ZÁKLADY - CELKEM 2 ks

Plakátovací plocha, jednostranná, samostatná

- Charakter konstrukce:

ocelová konstrukce se stříškou, spojená s OSB dřevovláknitou deskou pomocí šroubových spojů z nerezavějící oceli
- Použití:

je určena pro vylepování plakátů a dalších reklamních tisků; je konstruována do venkovního prostředí
- Povrchová úprava:

ocelová konstrukce je opatřena ochrannou vrstvou zinku a práškovým vypalovacím lakem
- Nosná kostra:

svařenec tvořený obdélnými uzavřenými profily 80×60×3 mm a 60×20×2 mm a výpalky z plechu tl. 5 a 12 mm; celková výška 2720 mm, šířka 1330 mm
- Výleповá plocha:

svařený rám z L profilu 30×30×3 mm vyplněný dřevovláknitou OSB deskou 1194×1790 mm
- Stříška:

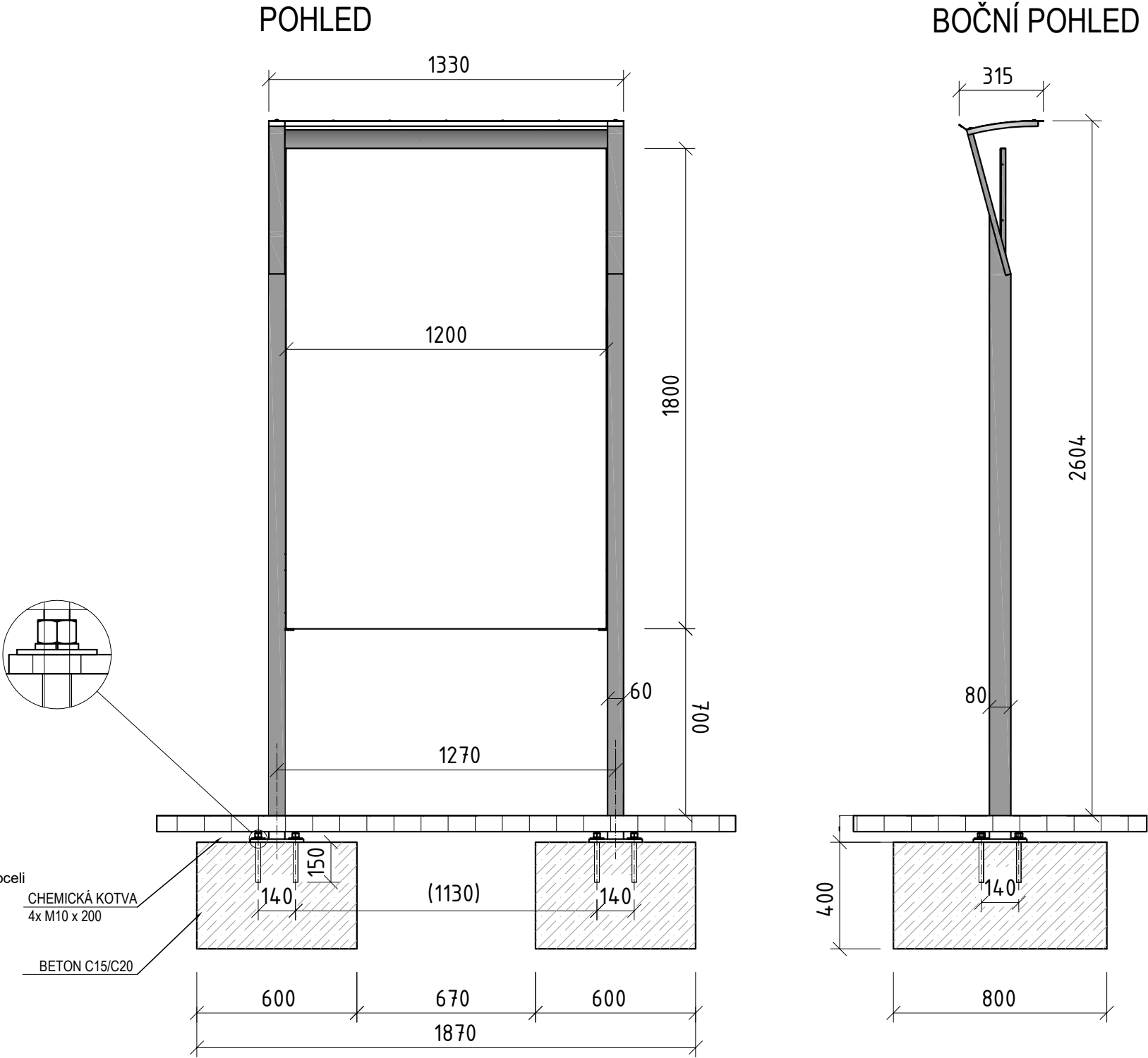
pozinkovaný plech tl. 1,2 mm spojený s nostným rámem pomocí šroubových spojů z nerezavějící oceli
- Barevnost:

odstíny polyesterových práškových laků v jemné struktuře mat RAL 7016
- Kotvení:

kotvení na dlažbu nebo na zhutněném terénu do betonového základu pomocí závitových tyčí M16
- Všechny prvky městského mobiliáře musí být řádně ukotveny podle podkladů výrobce, v opačném případě hrozí při neopatrném užívání převrnutí výrobku, za jehož následky nenese výrobce žádnou odpovědnost.
- Hmotnost:

87 kg

Rozměry výrobků mají informativní charakter. Výrobce si vyhrazuje právo na změnu technické specifikace bez předchozího upozornění. Rozměry spodní stavby a způsob osazení výrobku jsou závazné. Minimální únosnost základové půdy 150kPa. Rozteče kotev rozměřovat dle rozměrů dodaného výrobku.



NÁZEV A ADRESA STAVBY / Project name		Bpv		INVESTOR	GENERÁLNÍ PROJEKTANT / General designer		STUPEŇ / Stage	OBSAH VÝKRESU / Drawing Content					
<div>Sportoviště Zátíšská</div> <div>Rekonstrukce1. Etapa</div> <div>Praha 12 - Modřany,</div> <div>parc. číslo 4054/2 a 4054/15</div> <div>v kat. území. Modřany</div>				<div>Městská část Praha 12</div> <div>Generála Šišky 2375/6</div> <div>143 00 Praha 4 - Modřany</div> <div>IČ: 00231151</div>	<div>Ing. arch. Jan Mudra</div> <div>Holoubkov 81, 338 01 Holoubkov</div> <div>IČ: 66340110</div> <div>Kancelář: Na Petřínách 55, 162 00 Praha 6</div> <div>Tel.: +420 777 607 027</div> <div>jan.mudra@seznam.cz</div>	<div>Ing. arch. Jan Mudra</div> <div>Holoubkov 81, 338 01 Holoubkov</div> <div>IČ: 66340110</div>	DOKUMENTACE PRO PROVÁDĚNÍ STAVBY	INFORMAČNÍ TABULE Mn 03 ZÁKLADY					
												AUTOR / Author:	
					Ing. arch. Jan Mudra		ARCHITEKTONICKO STAVEBNÍ ŘEŠENÍ	DATUM 1. VYDÁNÍ: 26.2.2025					
								AKCE: SPORT-Z	STUPEŇ: DPS	PROFESE: ASŘ	VÝKRES ČÍSLO: 18	INDEX:	